

Lammetalbahn

1. Oktober 1900 – bis heute

Die Lammetalbahn ist ein Teil eines ehemaligen Nebenstrecken-Bahnnetzes, das sternförmig in Bodenburg aufeinander trifft.

Erbaut 1900–1902, erfasstes das Netz insgesamt 54,9 km eingleisige, nicht elektrifizierte Nebenstrecken und durchzog hauptsächlich Gebiete der Provinz Hannover, in Teilen des Herzogtums Braunschweigs.

Ausgelegt für den Personen- und Güterverkehr, anfangs mit maximaler Achslast von 15 Tonnen und einer maximalen Geschwindigkeit von 40 km/h.

Die Nutzung erfolgte mehrere Jahrzehnte im regionalen Personenverkehr und als Ausgleichsstrecke der Hauptstrecken. Im Güterverkehr profitierten das Kali-Werk und die Zuckerfabriken von dem Streckennetz.

In Bodenburg trafen die drei Bahnlinien des Nebenstreckennetzes aufeinander:

Nebenstr. 1 „Lammetalbahn“ Groß Dungen <> Bodenburg

Start 1900

In Groß Dungen mit Anschluss an die Bahn-Hauptlinie:

Hildesheim <> Goslar / Grauhof (Start 1875)

Gesamtlänge 9,2 km

◇ 0,0 km Groß Dungen (damals „Grossdungen“)

◇ 2,3 km Wesseln

◇ 4,1 km Bad Salzdetfurth Solebad

◇ 5,4 km Bad Salzdetfurth (damals „Salzdetfurth“)

◇ 9,2 km Bodenburg

Nebenstrecke 2: Elze <> Bodenburg

Start 1901, (Teileröffnung Elze-Gronau 1900)

In Elze mit Anschluss an die Bahn-Hauptlinie:

Hannover <> Kreiensen (Start 1853)

Gesamtlänge: 23,2 km

◇ 0,0 km Elze

◇ 4,7 km Gronau

◇ 8,4 km Barfelde

◇ 10,2 km Eitzum

◇ 12,8 km Hönze

◇ 15,2 km Sibbesse

◇ 19,3 km Almstedt-Segeste

◇ 23,2 km Bodenburg

Nebenstrecke 3: Bad Gandersheim <> Bodenburg

Start 1902

In Bad Gandersheim mit Anschluss an die Bahn-Hauptlinie

Braunschweig <> Kreiensen (Start 1856)

Gesamtlänge: 22,5 km

◇ 0,0 km Bad Gandersheim (damals „Gandersheim“)

◇ 4,6 km Altgandersheim

◇ 9,0 km Gehrenrode

◇ 12,3 km Lamspringe

◇ 14,2 km Graste

◇ 17,8 km Harbarnsen

◇ 19,1 km Sehlem

◇ 22,5 km Bodenburg



Zugehörigkeit

Die Grenzen der Königlich Preussische Eisenbahndirektionen Hannover und Kassel waren bei Elze und Groß Dungen, so dass das Streckennetz ins Gebiet von Kassel gehörte.

Direkter Anschluss

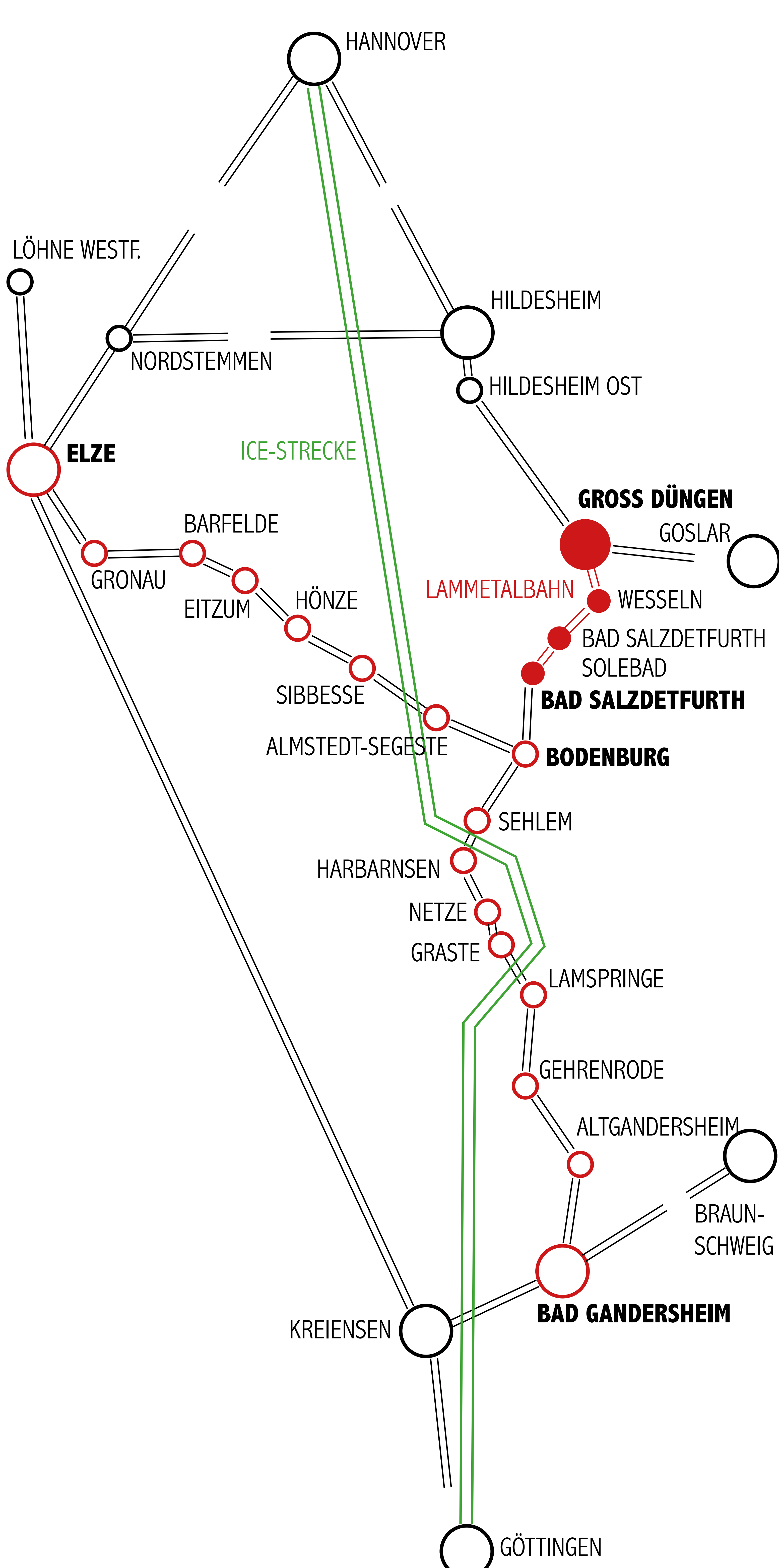
Ohne umzusteigen verlief die Zugstrecke von Hildesheim über die Lammetal-Strecke bis Kreiensen, an manchen Tagen sogar über Holzminden bis ins westfälische Bad Driburg

Chronik

- | | |
|-------------|--|
| 1868 ... 89 | Projektgedanken, Gronau und Lamspringe an die Bahn-Hauptlinien zu bekommen |
| 1893 | Vertragliche Abkommen zwischen den Beteiligten Regionen zum Bau der Strecken, dabei finanzielle Zurückhaltung von Flecken Salzdetfurth und noch Zögern vom späteren Kaliwerk, die Erkundung der Salzvor-kommen war noch nicht abgeschlossen. |
| 1898 | Staatsvertrag zwischen Preußen und Herzogtum Braunschweig |
| 1898 | Beginn der Arbeiten |
| 7/1900 | Abschluss der Strecke Elze <> Gronau |
| 9/1900 | Abschluss der Strecke Groß Dungen <> Bad Salzdetfurth |
| 11/1901 | Abschluss der Strecke Bad Salzdetfurth <> Bodenburg |
| 11/1901 | Abschluss der Strecke Gronau <> Bodenburg |
| 10/1902 | Abschluss der Strecke Gandersheim <> Bodenburg |
| 11/1901 | Eröffnung Haltestelle Wesseln |
| ???? | Eröffnung Haltepunkt Sehlem |
| ???? | Eröffnung Haltepunkt Graste |
| 1921 | Salzdetfurth erhält den Titel „Bad“ |
| 1930-50 | Groß Dungen <> Bad Gandersheim: Erhöhung der max. Achslast auf 20 t und max. 60 km/h |
| 1974 | Mit Ende der Zuckerfabrik Östrum Transport der Rüben per Bahn nach Baddeckenstedt (bis 1991) |
| 1988 | Bau der ICE Schnellstrecke Hannover <> Göttingen. Transport von ca. 250.000 m3 Erdreich über die Nebenstrecken. Selbige werden zwi-schen Sibbesse und Almstedt, Sehlem und Harbarnsen, Graste und Lamspringe von der Neubaustrecke durchkreuzt |
| 5/1982 | Keine Sonntagsverkehr mehr auf der Lammetalbahn-Strecke |
| 1992 | Mit Ende der Kaliförderung Reduzierung des Güterbetriebs um 17.000 Waggons/Jahr |
| 1997 | Bau der Umgehungsstr. Bad Salzdetfurth, Wegnahme Schrankenhäus-chen Kurmittelhaus und Reduzierung des Bahnhofs Bad Salzdetfurth |
| 12/2003 | Eurobahn betreibt die Strecke |
| 2003 | Eröffnung Haltepunkt Solebad |
| 2003 | Wiedereröffnung Haltepunkt Wesseln |
| 2003 | Heutige Strecke Hildesheim <> Bodenburg, mit Sonntags alle 2 Stun-den-Takt |
| 6/2009 | Auch Sonntagnachmittag im Stundentakt |
| 12/2021 | Den ganzen Sonntag im Stundentakt |
| 12/2011 | Nordwestbahn betreibt die Strecke |
| 12/2021 | Start Niedersachsen betreibt die Strecke |

Lammetalbahn – ein Teil des Nebenstrecke- Bahnschienennetze: Elze, Groß Dungen und Bad Gandersheim

mit
Bodenburg im Mittelpunkt



Einstellung des Personenverkehrs

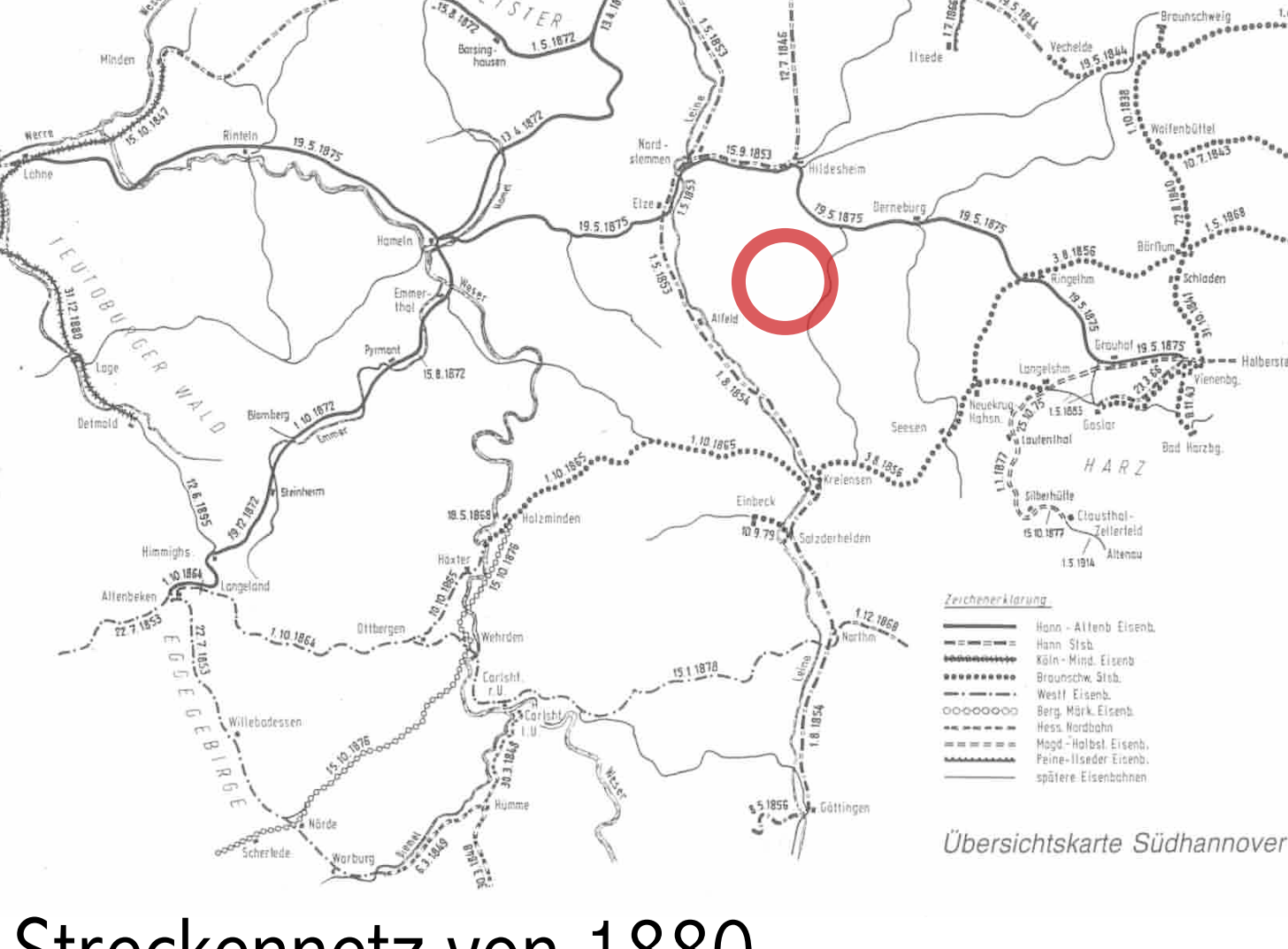
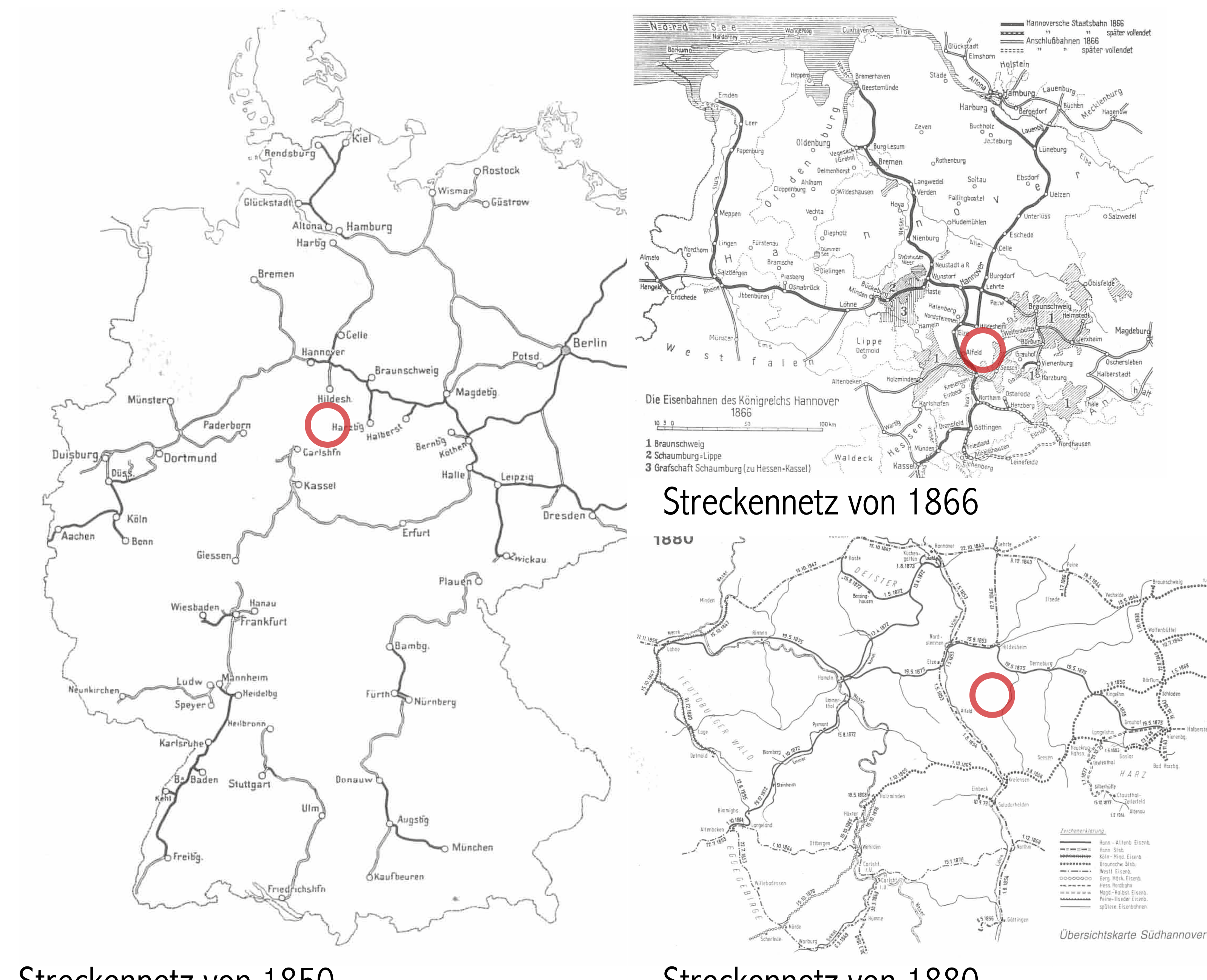
24.9.1966	Bodenburg <> Gronau
27.9.1975	Bodenburg <> Bad Gandersheim
31.5.1980	Gronau <> Elze
1.6.1991	Kein Halt mehr in Wesseln

Einstellung des Güterverkehrs

29.5.1994	Bad Salzdetfurth <> Bodenburg
-----------	-------------------------------

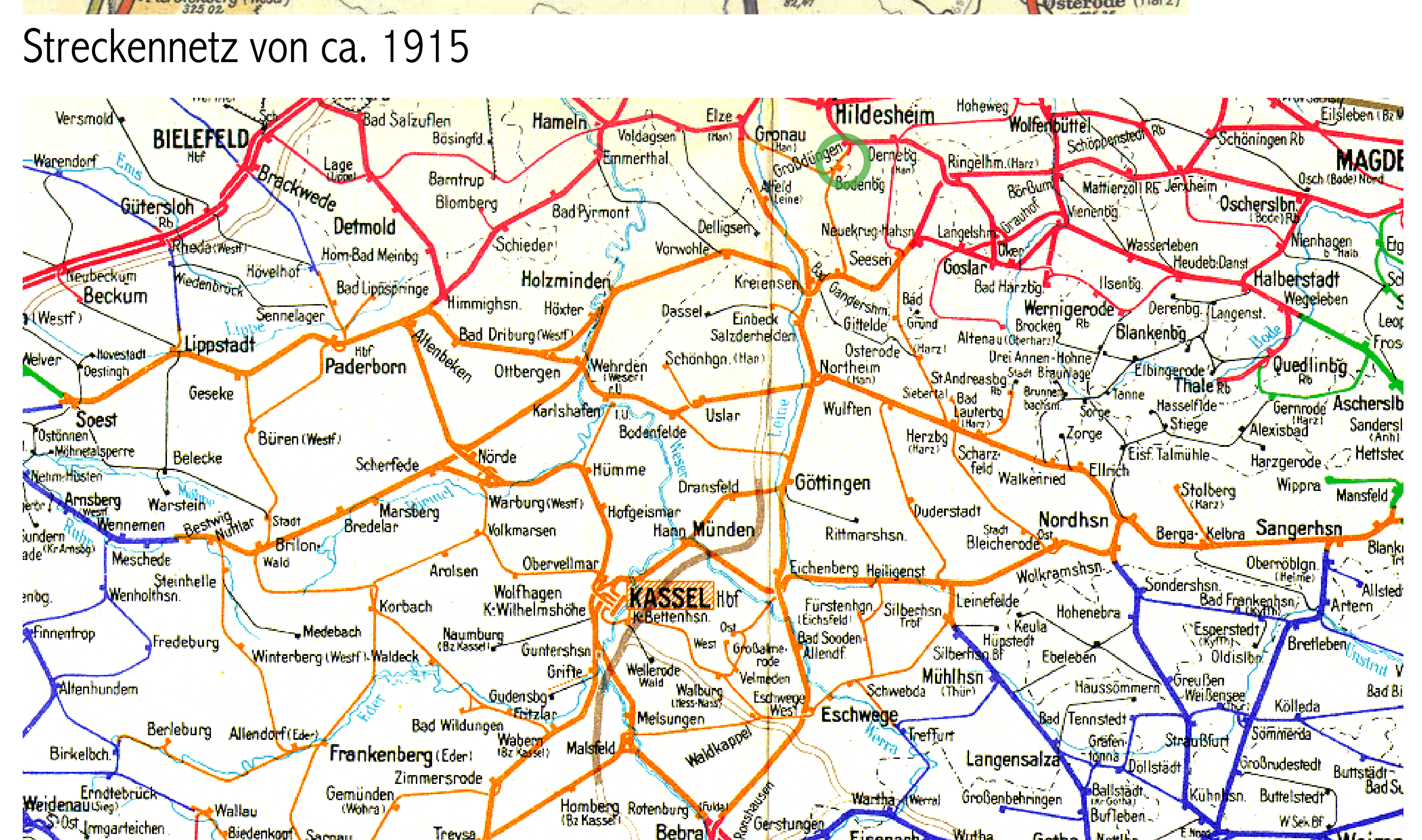
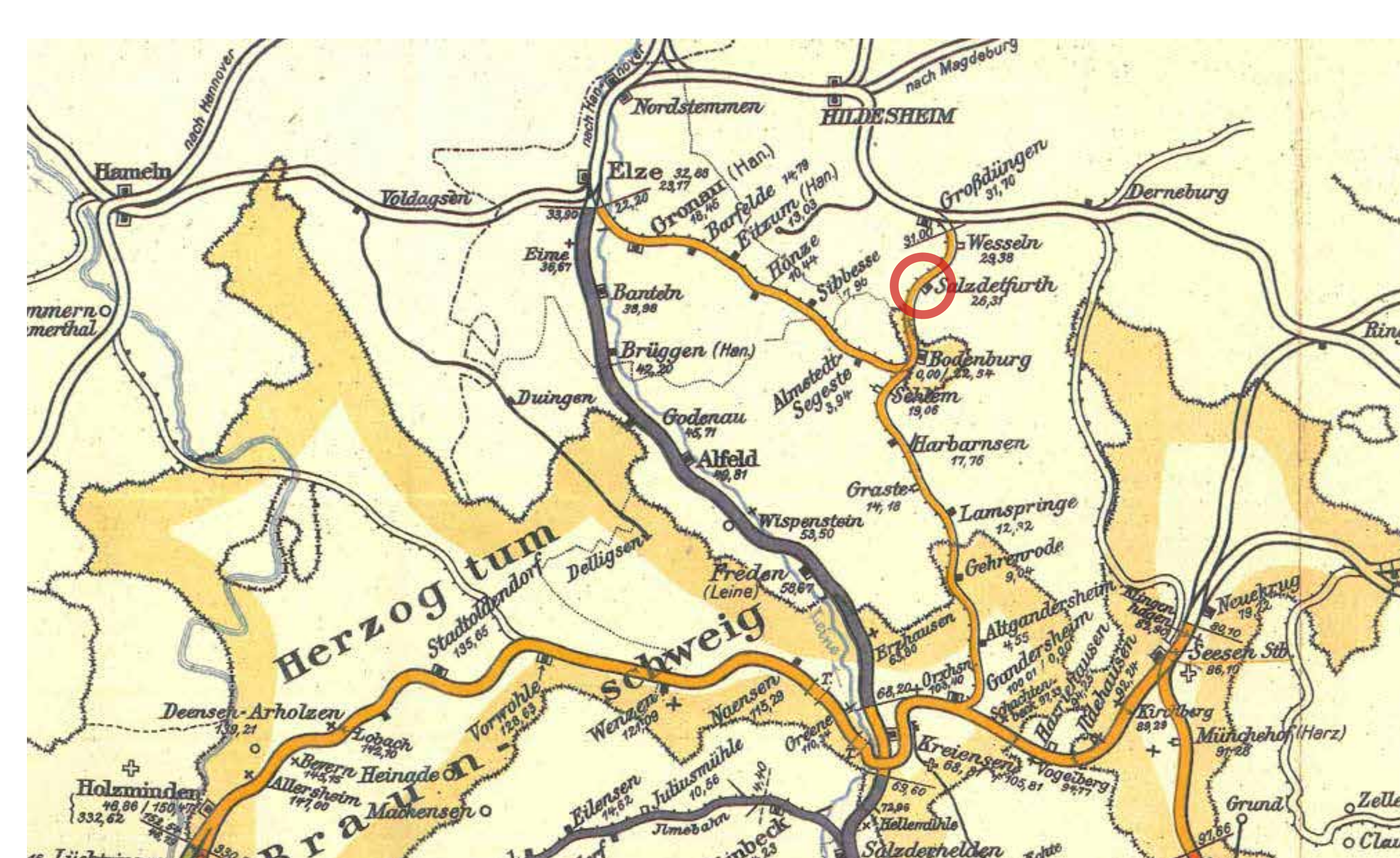
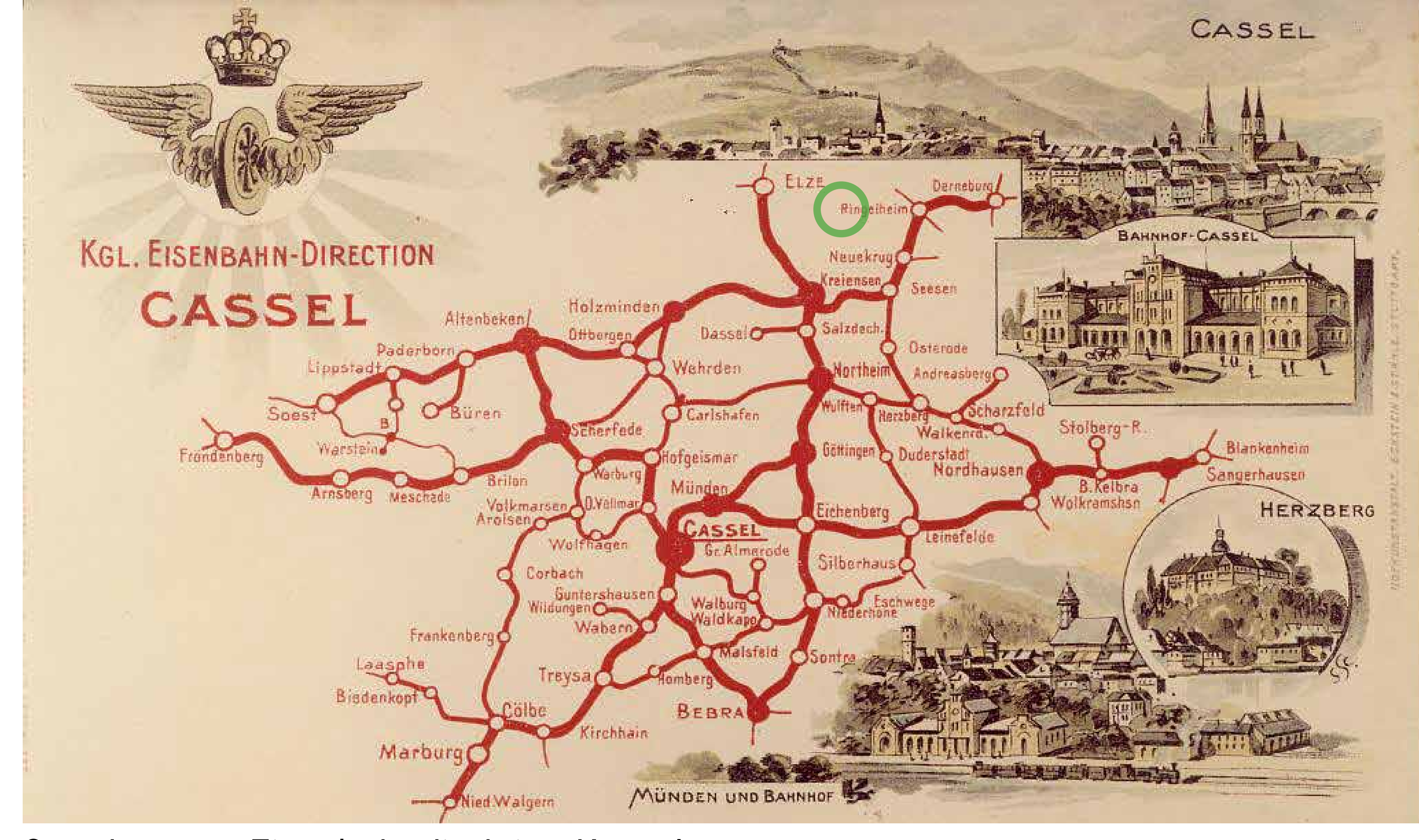
Stilllegung des Gesamtverkehrs

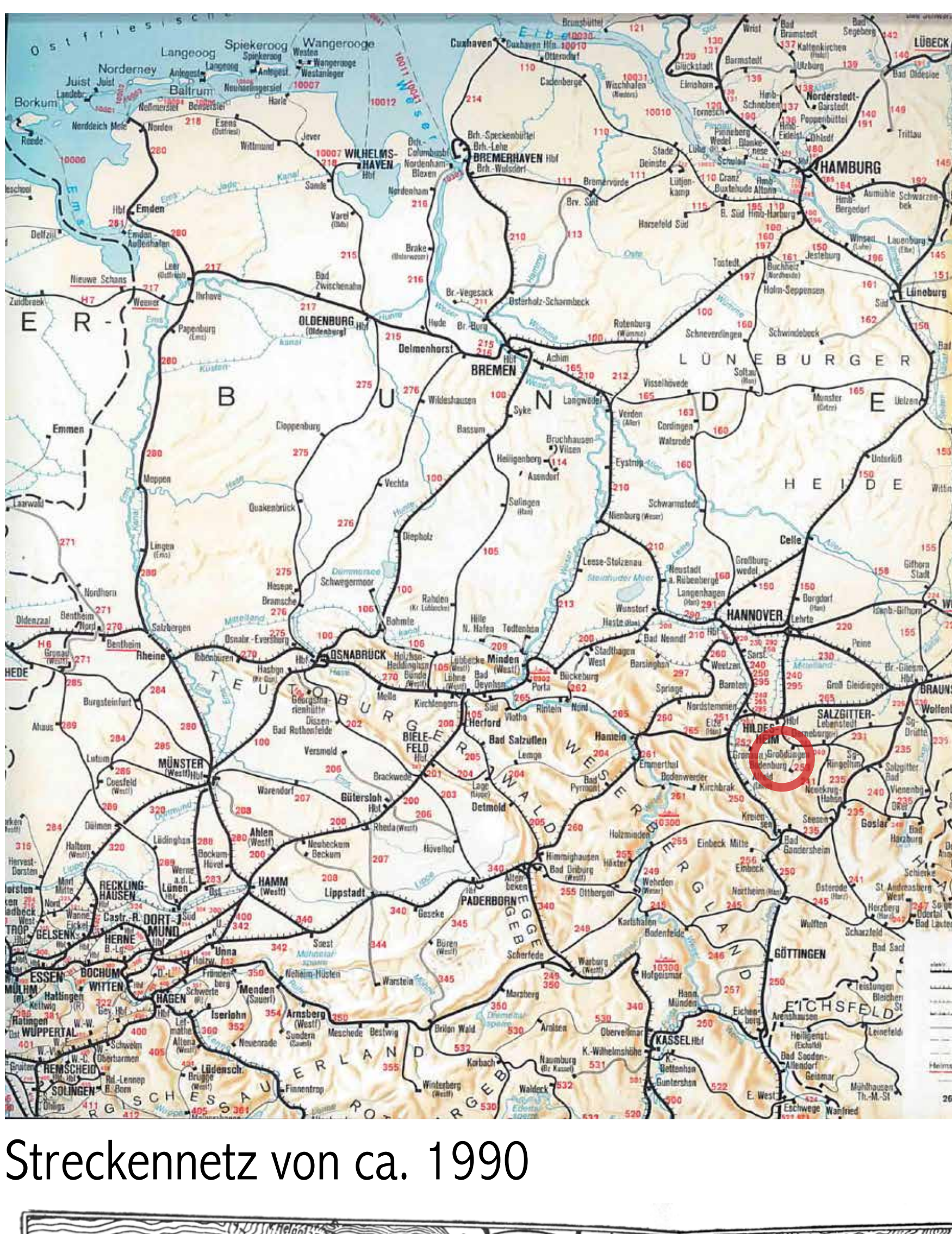
17.8.1970	Sibbesse <> Gronau
25.9.1974	Bodenburg <> Sibbesse
1.1.1982	Harbarnsen <> Lamspringe
31.5.1987	Bodenburg <> Harbarnsen
29.5.1994	Lamspringe <> Bad Gandersheim
29.5.1994	Gronau <> Elze



Die Bahn-Geschichte vom Norden Deutschlands

1825	Eröffnung der 1. Eisenbahnlinie in England
1835	1. Eisenbahnlinie in Deutschland (Nürnberg-Fürth)
1838	1. Dt. Staatseisenbahn, Linie Braunschweig-Wolfenbüttel
1843	Gründung Königliche Hannoversche Eisenbahndirektion
1843	Eröffnung der Strecke Berlin-Braunschweig
1843	Eröffnung 1. Strecke im Königreich Hannover: Hannover-Lehrte
1850	Einführung der 4. Klasse (Köln-Minden)
1851	1. Schnellzug Berlin-Köln in 16 h
1861	Ernst August Denkmal auf dem Vorplatz Bhf Hannover
1866	Annektion Königreich Hannover durch Preußen
1868	Gründung Hannover-Altenbekener Eisenbahngesellschaft
1875	1. durchgehender Zug Hannover-Hamburg
1879	Verstaatlichung Hannover-Altenbekener
1879	Verstaatlichung Magdeburg-Halberstädter Eisenbahnges.
1879	1. elektrische Eisenbahn (Siemens)
1885	Verstaatlichung Braunschweigische Eisenbahnges.
1892	Diesel erhält Patent für Rohölmotor
1895	Gründung Königlich Preußische Eisenbahndirektion Cassel
1920	Alle Länderbahnen gehen in den Eigentum des Deutschen Reiches über
1922	Stilllegung der 1. Strecke Nürnberg-Fürth
1937	Aus „Dt. Reichsbahn Gesellschaft“ wird „Dt. Reichsbahn“
1949	Gründung der Deutschen Bundesbahn
1961	Beginn der Elektrifizierung, 1. Mast in Rethen gesetzt
1970	Gründung Großraumverkehr Hannover
1971	IC-Verkehr 1. Klasse
1977	Letzte Dampflok der DB ausgemustert
1980	Raumordnungsverfahren Neubaustrecke Hannover-Würzburg
1986	Baubeginn ICE Strecke im Gebiet der Nebenstrecke





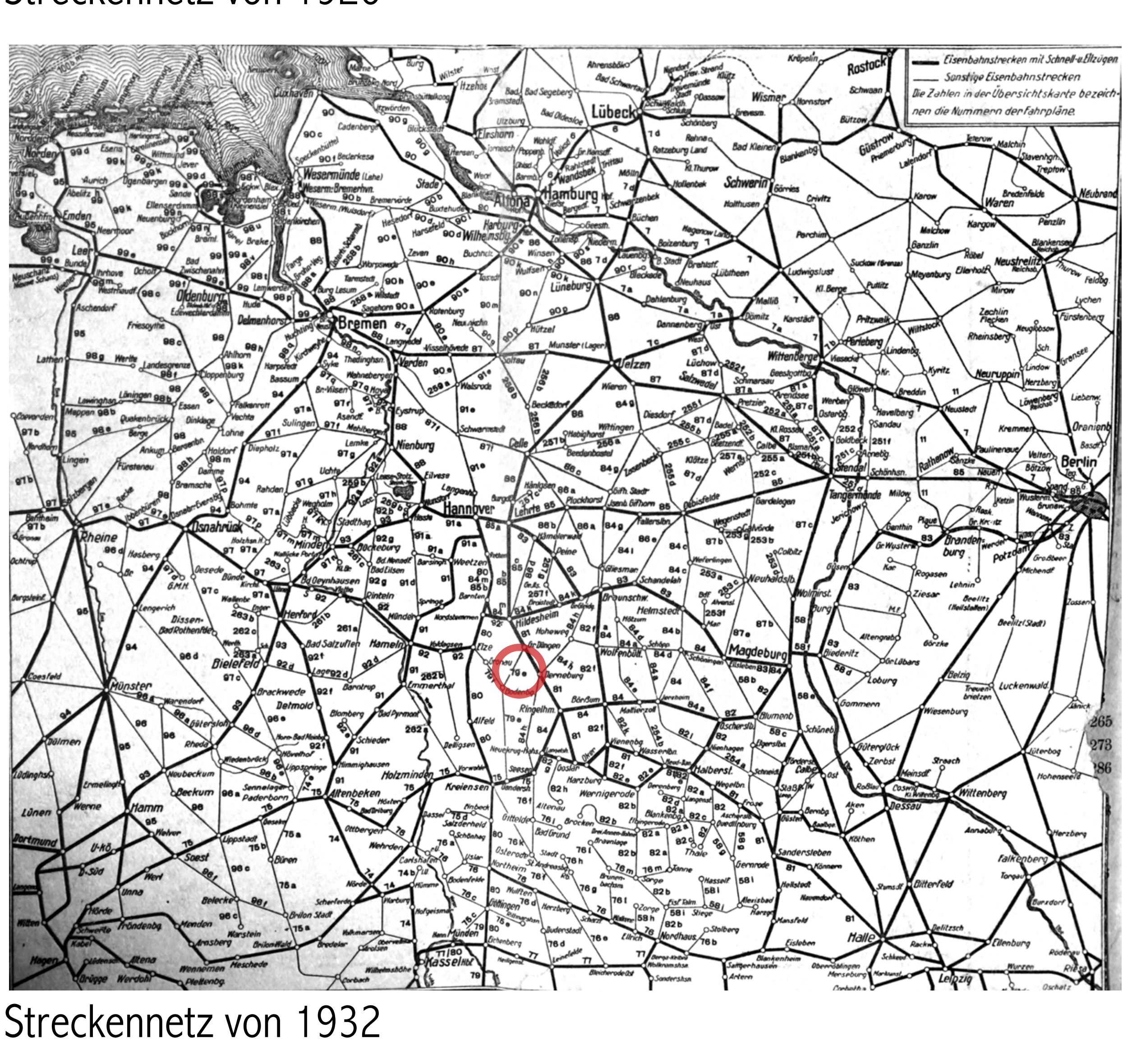
Streckennetz von ca. 1900



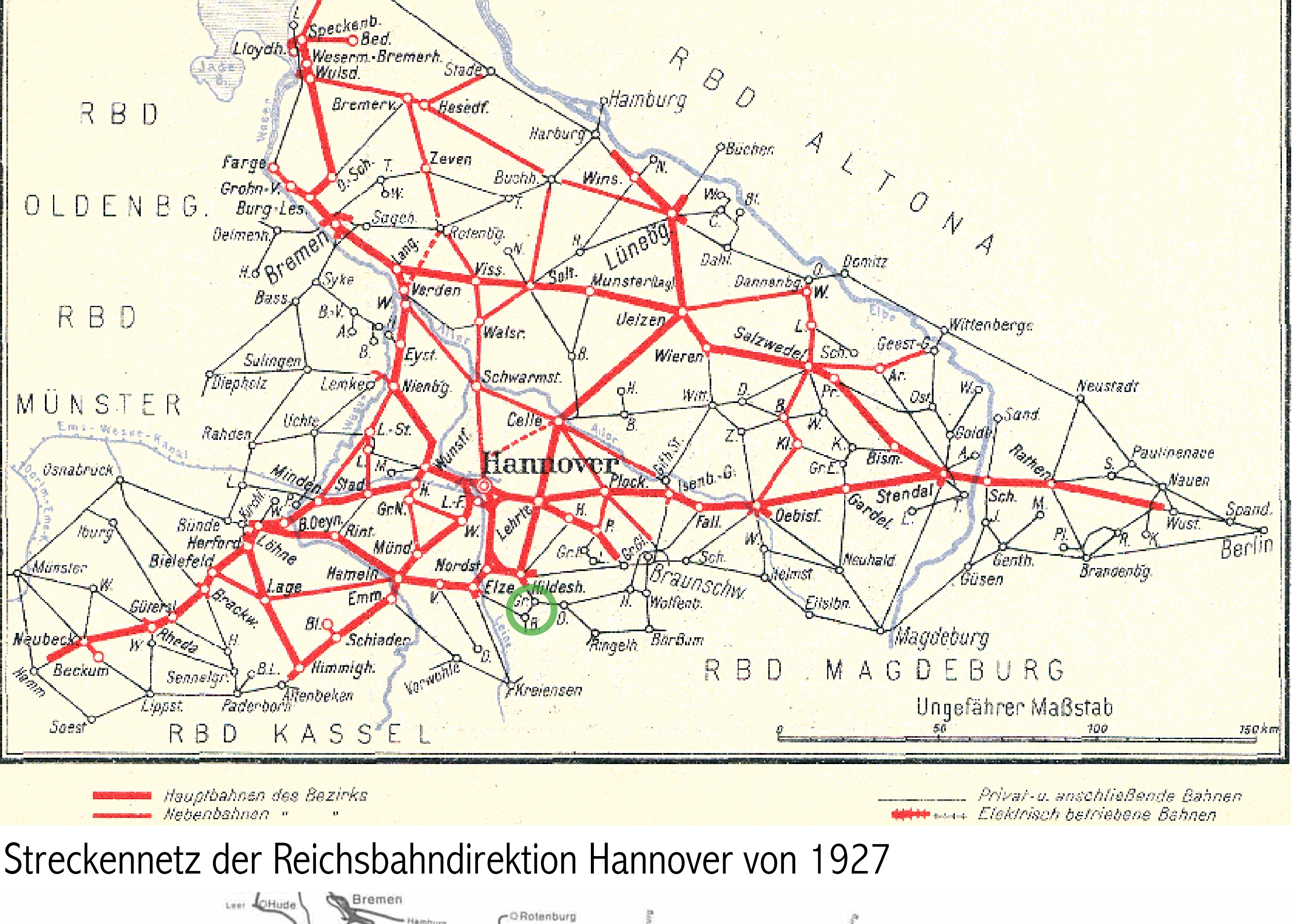
Streckennetz von 1899



Streckennetz von 1920



Streckennetz von 1932



Streckennetz der Reichsbahndirektion Hannover von 1927



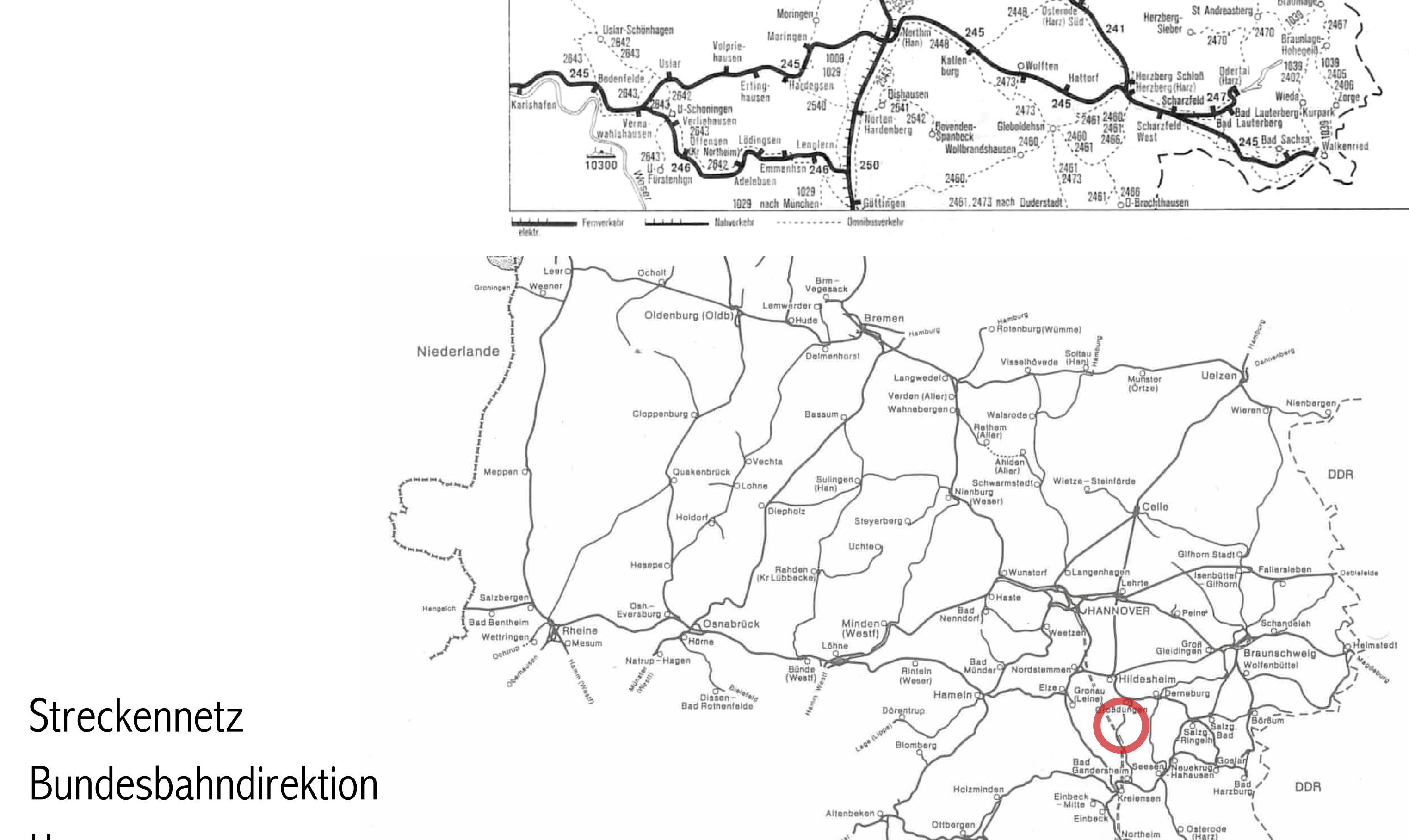
Streckennetz der Reichsbahndirektion Hannover von 1935



Streckennetz der Reichsbahndirektion Hannover von 1945



Streckennetz
Bundesbahndirektion
Hannover
von 1980



Streckennetz
Bundesbahndirektion
Hannover
von 1982

Kursbücher - Fahrpläne

44 b. Salzdettfurth-Grossdungen. (K. E.-D. Hannover.)

km	Pers.-Zug II. III. IV.	Stationen.	CI.	642	644	646	648	650
0,0	v. Salzdettfurth ab	Salzdettfurth	ab	6,16	10,10	1,12	4,20	—
5,4	35 25 15	Elze	an	6,27	10,23	1,24	4,32	9,22
		Grossdungen	ab	6,38	10,30	1,34	4,38	9,32
		Hildesheim II. an	an	6,54	10,46	1,49	4,53	9,32

44 c. Grossdungen-Salzdettfurth. (K. E.-D. Hannover.)

km	Pers.-Zug II. III. IV.	Stationen.	CI.	641	643	645	647	649
0,0	Grossdungen ab	Grossdungen	ab	—	7,11	10,54	—	9,06
5,4	35 25 15	Salzdettfurth	an	6,06	7,47	11,32	—	9,24

44. Gronau-Elze. (K. E.-D. Hannover.)

km	Pers.-Zug II. III. IV.	Stationen.	CI.	631	633	635	637	639
0,0	v. Gronau ab	Gronau (Hann.)	ab	6,00	9,44	12,16	8,52	7,22
4,7	30 20 10	Elze	an	6,10	9,56	12,26	9,02	7,32
		Hannover 30a an	an	7,30	11,06	13,26	9,52	7,52
		Hildesheim 45 an	an	7,55	11,49	14,04	10,02	7,52

44 a. Elze-Gronau. (K. E.-D. Hannover.)

km	Pers.-Zug II. III. IV.	Stationen.	CI.	632	634	636	638	640
0,0	von Elze ab	Elze	ab	—	8,04	12,14	—	9,34
4,7	30 20 10	Gronau (Hann.)	an	6,51	11,03	13,26	9,52	7,52

Fahrplan aus dem Kursbuch vom 1.10.1901

fahrplanänderung.

Auf den demnächst zur Eröffnung kommenden Kreisbaustrecken Gronau-Bodenburg und Salzdettfurth-Bodenburg treten unter gleichzeitiger Abänderung der Fahrpläne der bereits in Betrieb befindlichen Strecken Elze-Gronau und Großdungen-Salzdettfurth mit dem Eröffnungstage folgende Fahrpläne in Kraft:

a. Elze-Bodenburg.

Bodenburg-Elze.

Zug No.:	632	634	636	630	638	640	631	633	635	637	641	639
6 ¹⁰	10 ⁴⁸	1 ³⁰	4 ²⁰	5 ³⁷	8 ²¹	ab	Elze	an	6 ¹⁰	9 ³⁵	12 ³¹	4 ⁰⁰
6 ⁵⁰	10 ⁵⁶	1 ⁵⁸	4 ³⁰	6 ²⁵	9 ²⁸	an	Gronau (Hannov.)	ab	6 ⁵⁰	9 ⁴¹	12 ³²	4 ¹⁰
7 ⁰⁵	10 ⁵⁷	2 ⁰⁰		6 ³²	9 ³⁵	ab	Barfeld	an	5 ⁵⁵	9 ¹¹	12 ³³	3 ⁵⁰
7 ¹⁵	11 ⁰³	2 ⁰⁸		6 ⁴¹	9 ⁴²	ab	Elzsum	an	5 ⁵⁸	9 ¹⁴	12 ³⁴	3 ⁵³
7 ²¹	11 ⁰⁹	2 ¹³		6 ⁴⁷	9 ⁴⁸	ab	Hönze	an	5 ⁵⁹	9 ¹⁵	12 ³⁵	3 ⁵⁴
7 ²⁹	11 ¹⁵	2 ²⁰		6 ⁵³	9 ⁵⁴	ab	Siebbes	an	5 ⁵⁹	9 ¹⁵	12 ³⁵	3 ⁵⁴
7 ³¹	11 ²¹	2 ²²		6 ⁵⁵	9 ⁵⁶	an	Almstedt-Seegeste	an	5 ⁵⁹	9 ¹⁵	12 ³⁵	3 ⁵⁴
7 ⁴¹	11 ²⁸	2 ³⁵		7 ⁰¹	10 ⁰²	an	Bodenburg	an	5 ⁵⁹	9 ¹⁵	12 ³⁵	3 ⁵⁴
8 ⁰¹	11 ³⁵	2 ⁴²		7 ⁰⁸	10 ⁰⁹	an		ab	5 ⁵⁹	9 ¹⁵	12 ³⁵	3 ⁵⁴

Die Züge führen 2.—4. Wagenklasse und halten auf allen Zwischenstationen.

Hannover, den 19. Oktober 1901.

Königliche Eisenbahn-Direktion.

Fahrplan von 19.10.1901

(Vom 1. Mai 1905) 121f Hildesheim-Bodenburg-Kreiensen • Hildesheim-Großdungen Eis. Dir. Magdeburg												
Z 863: I 513: 2 865: 2 867: 2 869: F 875: 2 871: 2 873: km II. III. IV. Stationen. CI. 641 643 645 647 649												
5 15	7 17	11 9	2 26	3 1	6 13	10 47	2,9	Ab Hildesheim Hbf 121a b 121a	An	6 53 9 12 21	6 1	4 45 9 2 14 0 11 50
5 25	7 25	7 29	11 22	2 39	3 26	6 21	11 3	Grossdungen	an	6 32 6 38 8 54	1 45	4 27 8 41 9 34 11 45
5 35	7 35	7 39	11 27	2 44	3 36	6 31	11 8	Wesseln	an	6 27 7 8 48	1 37	4 21 8 37 9 13 11 28
5 45	7 45	7 49	11 33	2 51	3 43	6 41	11 15	Salzdettfurth	an	6 19 8 43	1 30	4 15 8 30 9 8 11 19
5 55	7 54	7 58	11 39	2 58	3 50	6 51	11 25	Bodenburg 121g	an	6 10 8 35	1 22	4 7 8 22 9 0 11 10
6 2	8 11	8 14	11 40	3 2	7 5	7 13	22 3	Sehlem	an	8 33	1 20	4 5 8 19 9 11 10
6 8	8 17	8 21	11 46	3 9	7 13	7 13	22 3	Harbarnsen	an	8 27	1 14	3 59 8 13 9 11 2
6 14	8 23	8 27	11 50	3 16	7 23	7 23	24 0	Lamspringe	an	8 23	1 10	3 55 8 9 9 10 58
6 27	8 35	8 39	12 1	3 28	7 40	7 40	29 0	Gahrenrode	an	8 12	12 59	3 44 7 8 9 10 17
6 35	8 43	8 47	12 8	3 37	7 51	7 51	32 0	Altgandersheim	an	8 5 12 51	—	3 36 7 6 9 10 39
6 44	8 52	8 56	12 17	3 47	8 1	8 1	37 2	Gahrenrode	an	7 57	12 42	3 37 3 26 7 40 10 25
6 52	9 0	9 4	12 25	3 56	8 10	8 10	41 7	Altgandersheim	Ab	7 48	12 32	3 16 7 30 9 10 19
6 55	9 12	9 16	12 27	3 58	8 11	8 11	41 7	Gahrenrode	Ab	7 47	12 16	3 15 7 29 9 10 1
7 6	9 13	9 17	12 37	4 8	8 21	8 21	47 6	Kreiensen 124	Ab	7 38 12 6	4 17 20 9 10 1	

Fahrplan von 1.5.1905

39. Kreiensen-Hildesheim.											
km	E.-D. Cassel.	844	864	866	528	868	872	536			
		KL. 2-4	2-4	2-4	2-4	2-4	2-4	2-4			
0.0	Kreiensen (Sa. 45) * ab	4 46				8 06	7 12				
0.0	Gandersheim (Sa) * an	4 42		7 45		3 17	7 22				
10.4	Altgandersheim	4 32		7 46		3 18	7 23				
14.9	Gehrenrode	4 22		8 04		3 27	7 31				
18.2	Lamspringe	4 12		8 02		3 26	7 32				
19.2	Graetz	4 02		8 01		3 25	7 31				
25.6	Harbarnsen	3 52		8 00		3 24	7 30				

39. Hildesheim-Kreiensen.											
km	E.-D. Cassel.	863	867	523	865	525	869	527	871	533	
		KL. 2-4	2-4	2-4	2-4	2-4	2-4	2-4	2-4	2-4	
0.0	Hildesheim Hbf	ab	4 42	8 07	5 29	10 52	2 10	3 54		8 29	9 48
0.0	„ „ Ost	ab	4 42	8 07	5 29	10 52	2 10	3 54		8 29	9 48
7.0	Marienbu	an	4 32	8 06	5 28	10 48	2 10	3 54		8 29	9 48
10.1	Grossdungen	an	4 22	8 05	5 27	10 47	2 10	3 54		8 29	9 48
12.4	Wesseln	an	4 12	8 04	5 26	10 46	2 10	3 54		8 29	9 48
15.7	Salzdettfurth	an	4 02	8 03	5 25	10 45	2 10	3 54		8 29	9 48
19.2	Bodenburg (46)	an	3 52	8 02	5 24	10 44	2 10	3 54		8 29	9 48
27.1	Sehlem	an	3 42	8 01	5 23	10 43	2 10	3 54		8 29	9 48

Fahrplan von 1.5.1905

39. Kreiensen-Hildesheim.											
km	E.-D. Cassel.	844	846	848	850	852	854	856	858	860	862
0,0	Kreiensen (34. 45) * ab	4 42	—	7 36	—	8 09	—	7 18	—	—	—
6,9	Gandersheim (34) * an	4 42	—	7 45	—	8 18	—	7 27	—	—	—
10,4	Altgandersheim	4 42	—	7 46	—	8 19	—	7 28	—	—	—
18,9	Gahrenrode	4 42	—	7 46	—	8 19	—	7 28	—	—	—
20,3	Graste	4 42	—	7 46	—	8 19	—	7 28	—	—	—
28,4	Harbarnsen	4 42	—	7 46	—	8 19	—	7 28	—	—	—
34,9	Sehlem	4 42	—	7 46	—	8 19	—	7 28	—	—	—
39,4	Bodenburg (46)	4 42	—	7 46	—	8 19	—	7 28	—	—	—
42,1	Salzdettfurth	4 42	—	7 46	—	8 19	—	7 28	—	—	—
45,8	Wesseln	4 42	—	7 46	—	8 19	—	7 28	—	—	—
47,6	Grossdungen	4 42	—	7 46	—	8 19	—	7 28	—	—	—
48,1	Hildesheim O.	4 42	—	7 46	—	8 19	—	7 28	—	—	—
47,6	Hildesheim O.	4 42	—	7 46	—	8 19	—	7 28	—	—	—

* Uebrigste Züge zwischen Kreiensen u. Gandersheim s. Nr. 34.

39. Hildesheim-Kreiensen.											
km	E.-D. Cassel.	863	865	867	869	871	873	875	877	879	881
0,0	Hildesheim Hbf. 121a b 121a	4 42	—	7 36	—	8 09	—	7 18	—	—	—
2,9	Grossdungen	4 42	—	7 45	—	8 18	—	7 27	—	—	—
7,0	Wesseln	4 42	—	7 46	—	8 19	—	7 28	—	—	—
10,1	Grossdungen	4 42	—	7 46	—	8 19	—	7 28	—	—	—
12,4	Wesseln	4 42	—	7 46	—	8 19	—	7 28	—	—	—
15,5	Salzdettfurth	4 42	—	7 46	—	8 19	—	7 28	—	—	—
19,2	Bodenburg (46)	4 42	—	7 46	—	8 19	—	7 28	—	—	—
22,7	Sehlem	4 42	—	7 46	—	8 19	—	7 28	—	—	—
24,0	Harbarnsen	4 42	—	7 46	—	8 19	—	7 28	—	—	—
27,3	Graste	4 42	—	7 46	—	8 19	—	7 28	—	—	—
29,4	Lamspringe	4 42	—	7 46	—	8 19	—	7 28	—	—	—
32,7	Gahrenrode	4 42	—	7 46	—	8 19	—	7 28	—	—	—
37,2	Altgandersheim	4 42	—	7 46	—	8 19	—	7 28	—	—	—
41,7	Gandersheim (34) * an	4 42	—	7 46	—	8 19	—	7 28	—	—	—
47,6	Kreiensen (34. 45) * an	4 42	—	7 46	—	8 19	—	7 28	—	—	—

* Uebrigste Züge zwischen Gandersheim u. Kreiensen s. Nr. 34.

46. Elze-Bodenburg u. zurück. Sämtliche Züge 2.—4. Kl.											
km	E.-D. Cassel.	851	853	855	857	859	861	863	865	867	869
0,0	Elze (Hann.) ab	4 42	—	7 36	—	8 09	—	7 18	—	—	—
2,9	Grossdungen	4 42	—	7 45	—	8 18	—	7 27	—	—	—
7,0	Wesseln	4 42	—	7 46	—	8 19	—	7 28	—	—	—
10,1	Grossdungen	4 42	—	7 46	—	8 19	—	7 28	—	—	—
12,4	Wesseln	4 42	—	7 46	—	8 19	—	7 28	—	—	—
15,5	Salzdettfurth	4 42	—	7 46	—	8 19	—	7 28	—	—	—
19,2	Bodenburg (46)	4 42	—	7 46	—	8 19	—	7 28	—	—	—
22,7	Sehlem	4 42	—	7 46	—	8 19	—	7 28	—	—	—
24,0	Harbarnsen	4 42	—	7 46	—	8 19	—	7 28	—	—	—
27,3	Graste	4 42	—	7 46	—	8 19	—	7 28	—	—	—
29,4	Lamspringe	4 42	—	7 46	—	8 19	—	7 28	—	—	—
32,7	Gahrenrode	4 42	—	7 46	—	8 19	—	7 28	—	—	—
37,2	Altgandersheim	4 42	—	7 46	—	8 19	—	7 28	—	—	—
41,7	Gandersheim (34) * an	4 42	—	7 46	—	8 19	—	7 28	—	—	—
47,6	Kreiensen (34. 45) * an	4 42	—	7 46	—	8 19	—	7 28	—	—	—

* Uebrigste Züge zwischen Kreiensen u. Gandersheim s. Nr. 34.

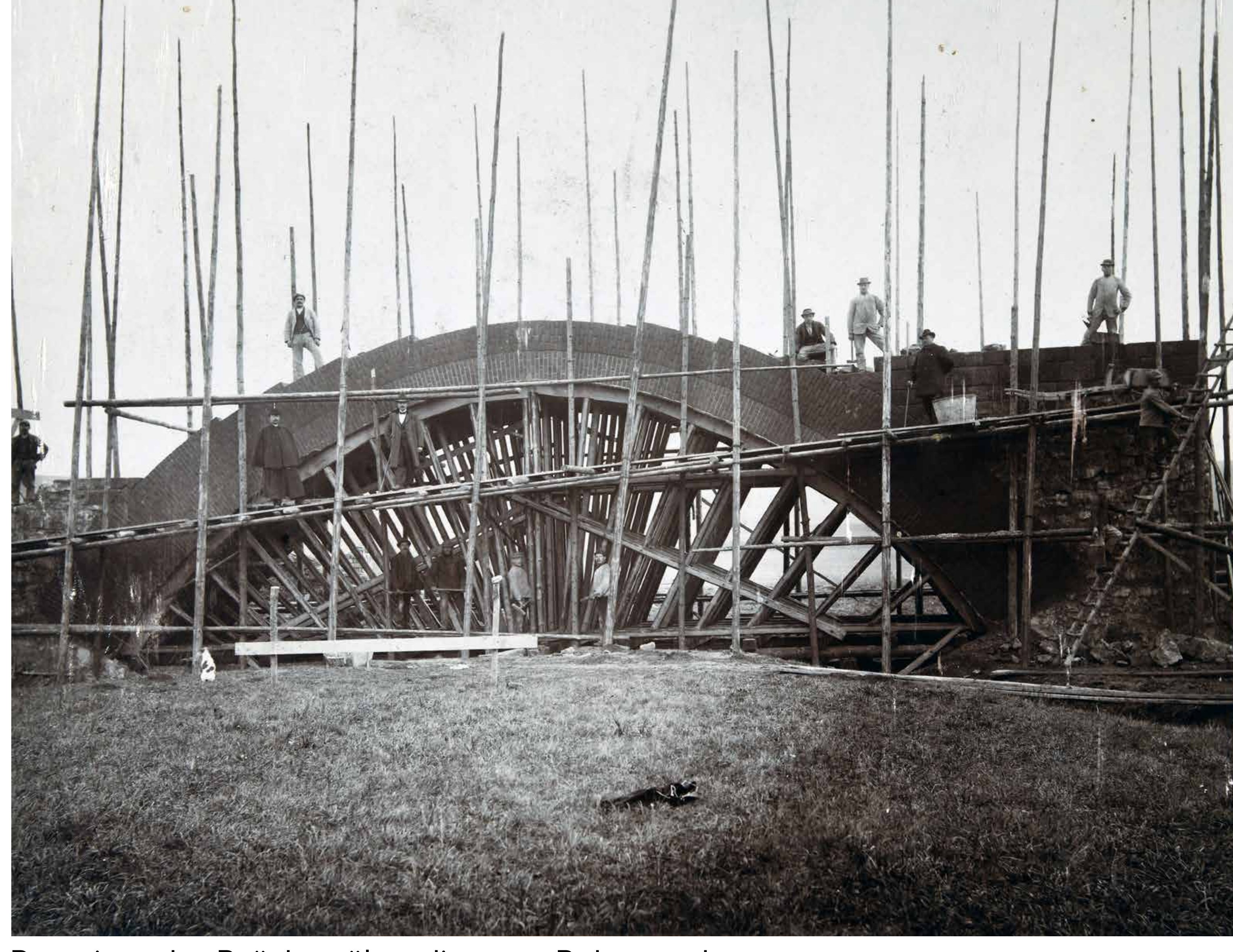
39. Hildesheim-Kreiensen.											
km	E.-D. Magdeburg.	863	865	867	869	871	873	875	877	879	881
0,0	Hildesheim Hbf. 121a b 121a	4 42	—	7 36	—	8 09	—	7 18	—	—	—
2,9	Grossdungen	4 42	—	7 45	—	8 18	—	7 27	—	—	—
7,0	Wesseln	4 42	—	7 46	—	8 19	—	7 28	—	—	—
10,1	Grossdungen	4 42	—	7 46	—	8 19	—	7 28	—	—	—
12,4	Wesseln	4 42	—	7 46	—	8 19	—	7 28	—	—	—
15,5	Salzdettfurth	4 42	—	7 46	—	8 19	—	7 28	—	—	—
19,2	Bodenburg (46)	4 42	—	7 46	—	8 19	—	7 28	—	—	—
22,7	Sehlem	4 42	—	7 46	—	8 19	—	7 28	—	—	—
24,0	Harbarnsen	4 42	—	7 46	—	8 19	—	7 28	—	—	—
27,3	Graste	4 42	—	7 46	—	8 19	—	7 28	—	—	—
29,4	Lamspringe	4 42	—	7 46	—	8 19	—	7 28	—	—	—
32,7	Gahrenrode	4 42	—	7 46	—	8 19	—	7 28	—	—	—
37,2	Altgandersheim	4 42	—	7 46	—	8 19	—	7 28	—	—	—
41,7	Gandersheim (34) * an	4 42	—	7 46	—	8 19	—	7 28	—	—	—
47,6	Kreiensen (34. 45) * an	4 42	—	7 46	—	8 19	—	7 28	—	—	—

* Uebrigste Züge zwischen Gandersheim u. Kreiensen s. Nr. 34.

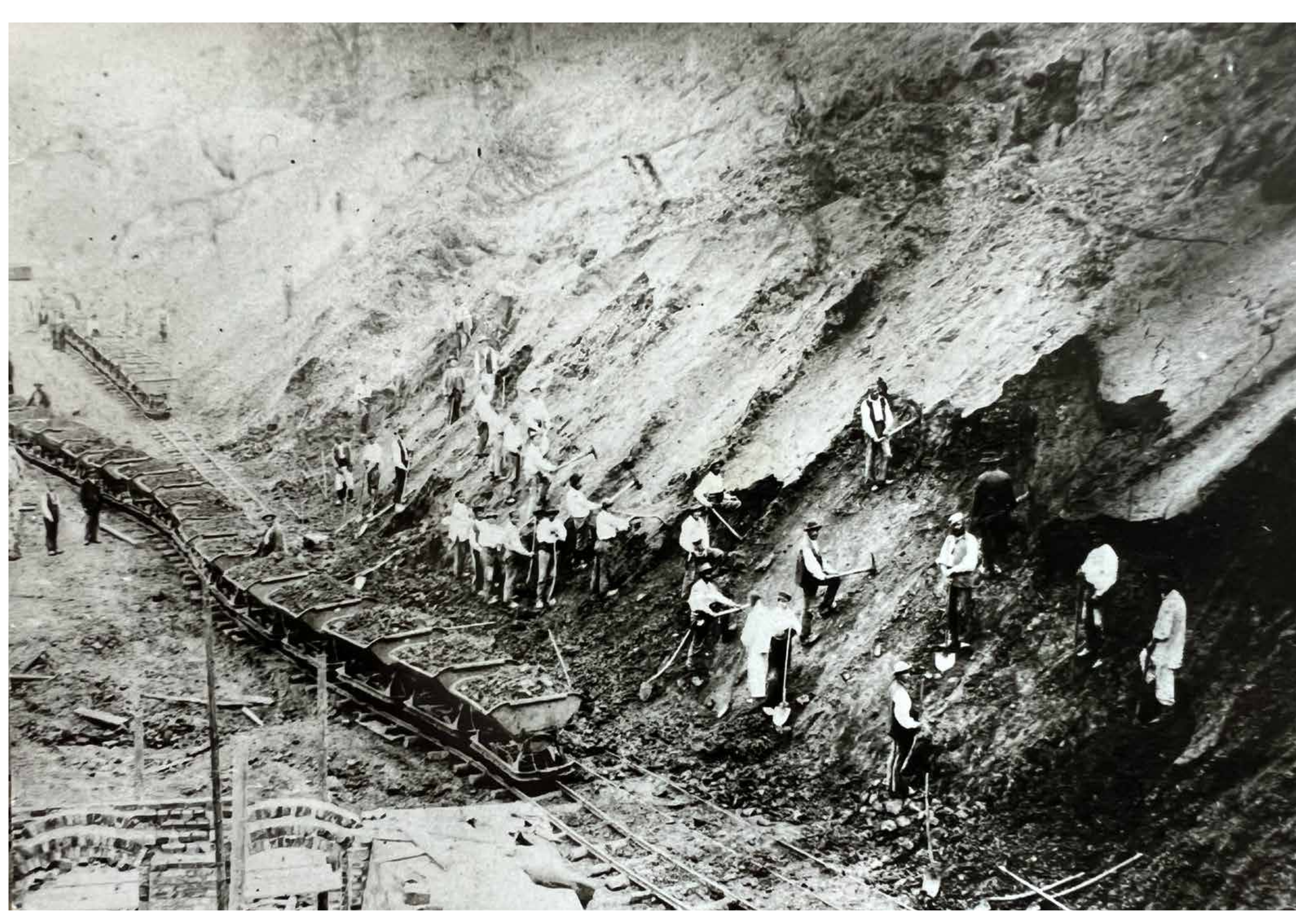
79f Bodenburg-Elze													
km	RBD Kassel	Zug Nr.	851	W1261	1855	W853	S591	W855	W8097	W1877	857	W1283	8099
	Klasse		2.3.	2.3.	2.3.	S1853	2.3.	2.3.	3.	2.3.	2.3.	2.3.	3.
0,0	Bodenburg 79e	ab	5.00	b6	...	8.41	...	b6	...	b6	...	b6	b6
3,0	Almstedt-Seegeste	8.49
6,0	Silbesse	8.57
10,4	Hönze	9.03
13,0	Eitzum (Han.)	9.08
14,8	Borfelde	9.13
18,5	Gronau (Han.)	ab	5.32	9.20
23,2	Elze (Han.)	an	5.40	W6.38	9.22	12.43	(S13.59	W14.15	W15.30	W17.00.11.18	...	W20.16	21.55
		an	5.47	W6.44	9.29	12.50	(S14.06	W14.22	W15.40	W17.07.17.15	...	W20.23	22.05
	Elze (Han.)	...	5.58	...	9.34	12.56	...	14.26	16.28	...	17.29	20.25	22.10
	Hannover Hbf.	...	7.08	W7.43	10.03	12.57	...	15.22	17.07	...	18.26	21.24	22.42

79g,

Bau der Strecke Lammetalbahn (<1900)



Bau einer der Brücken über die neue Bahnstrecke



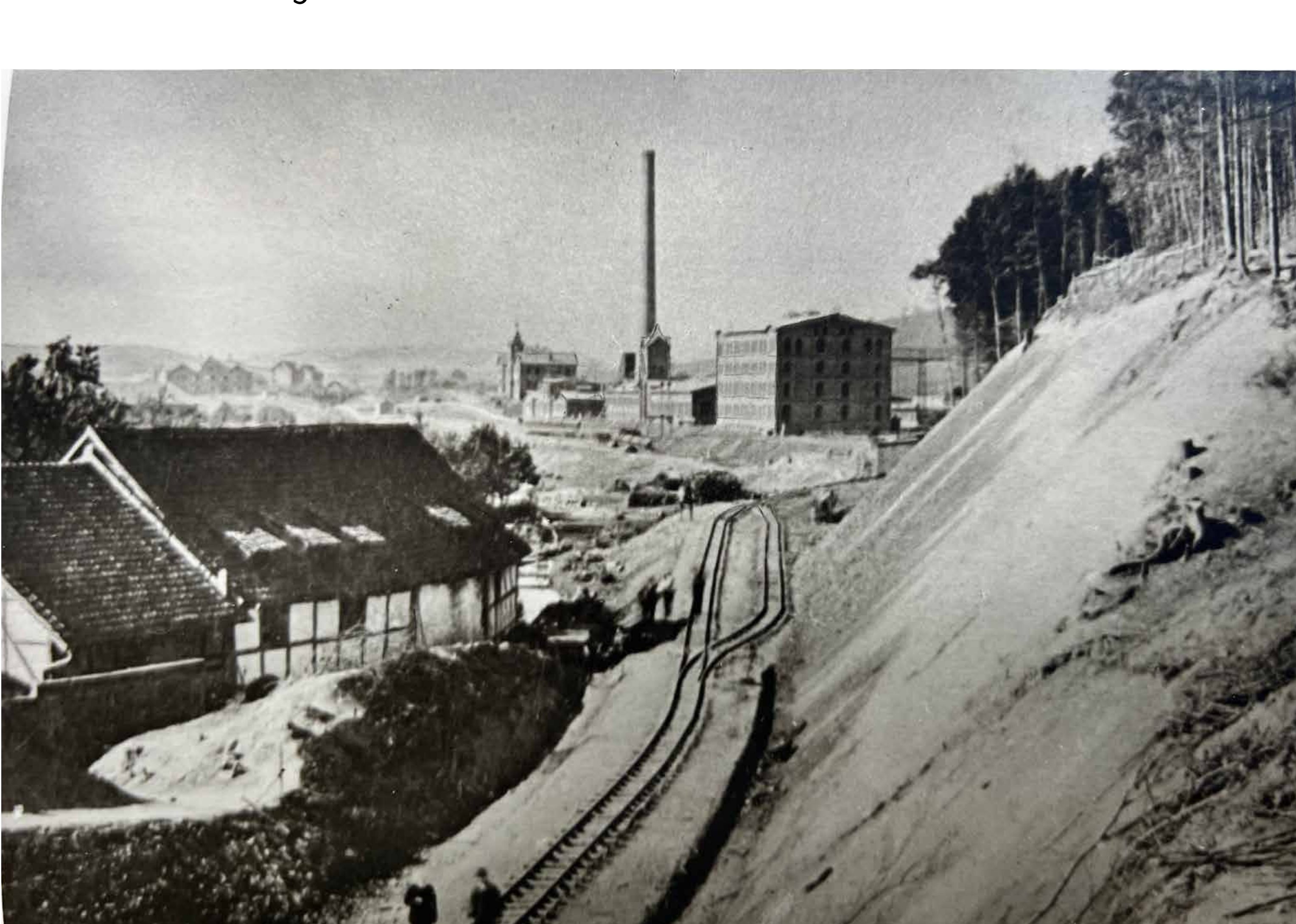
Abtragen des Berges für die neue Bahnstrecke



Bau des Bahnhofs



Bau der Gleisanlage beim Bahnhof



Behelfsbahn zum Bau der Bahnstrecke, auf der Höhe der Mühle, Mühlengasse



Mitarbeiterversammlung der Eisenbahn-Bauer